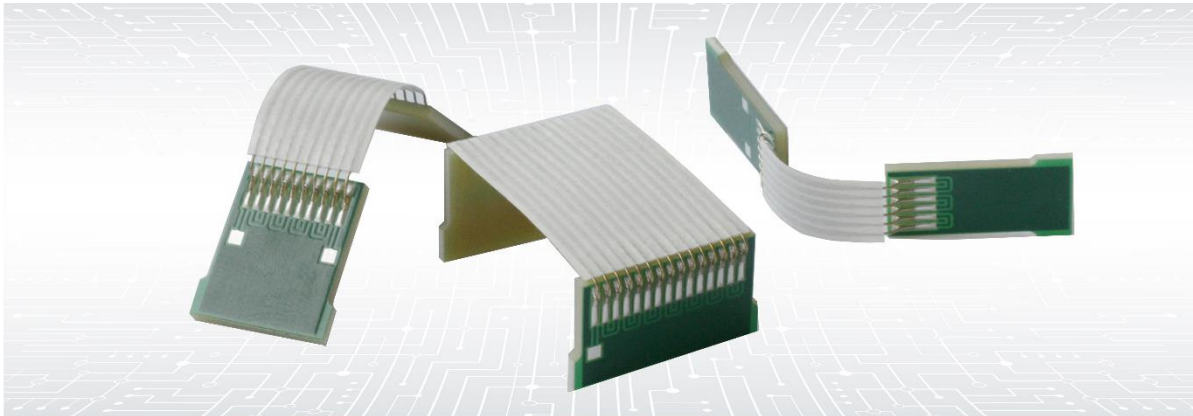


neu

## PANTA® SMD R



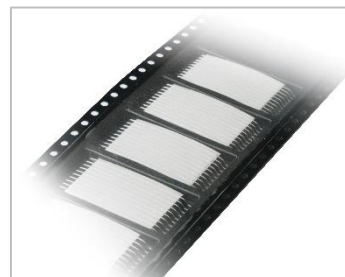
**PANTA® SMD R** werden als flexible Leiterplattenverbinder für frei wählbare Überbrückungslängen zwischen 20 - 40 mm eingesetzt. Hierbei vereint der PANTA® SMD R Jumper alle Vorteile des SMD Jumpers mit den Highlights des PANTA FIX Jumpers und ist daher ideal geeignet für schwierige Einbausituationen.

### PRODUKTVORTEILE

- Ermöglicht eine Vielzahl an Anordnungsmöglichkeiten von PCB's im elektronischen Gerätebau
- Kostengünstige Verbindungstechnik gegenüber Starrflex Leiterplatten
- Bessere Flexibilität und Bruchsicherheit gegenüber stufengenfrästen Leiterplatten
- Keine zusätzlichen manuellen Prozesse durch Selektivlöten
- Hohe Temperaturbeständigkeit
- Automatische Bestückbarkeit im Pick & Place Prozess
- Reflowfähig (Pb-frei, empfohlenes Reflow-Profil nach DIN EN 61760)
- Nachträgliches Abwinkeln der verbundenen PCB's von bis zu 180° möglich
- Hohe Vibrations -und Biegebeständigkeit
- Verlagerung Biegebeanspruchung in den flexiblen Bereich
- Verringerung der Biegespannung im Anschlussbereich

### MERKMALE

- Raster 1 mm, 1,25 mm, 1,27 mm
- Polzahlen von 4 bis 16
- Überbrückungslänge 20 mm - 40 mm (von Pad zu Pad)
- Isolationsmaterial Nomex®
- Gesamtlänge ?? mm
- Betriebstemperatur von - 40 °C bis + 125 °C
- Strombelastbarkeit 1 A @ 20 °C (nach DIN EN 60512-5-2)
- Verpackung Tape & Reel
- Isolationswiderstand (Ohm) 10<sup>10</sup>
- Leiterwerkstoff Kupfer Cu-ETP (E-Cu); min 1,5 µm Verzinkt
- Drahtgröße AWG 28 (0,32mm)
- Empfohlenes Reflow Profil DIN EN 61760
- Nennspannung (VDC) 200V
- Spannungsfestigkeit (VDC) 700V

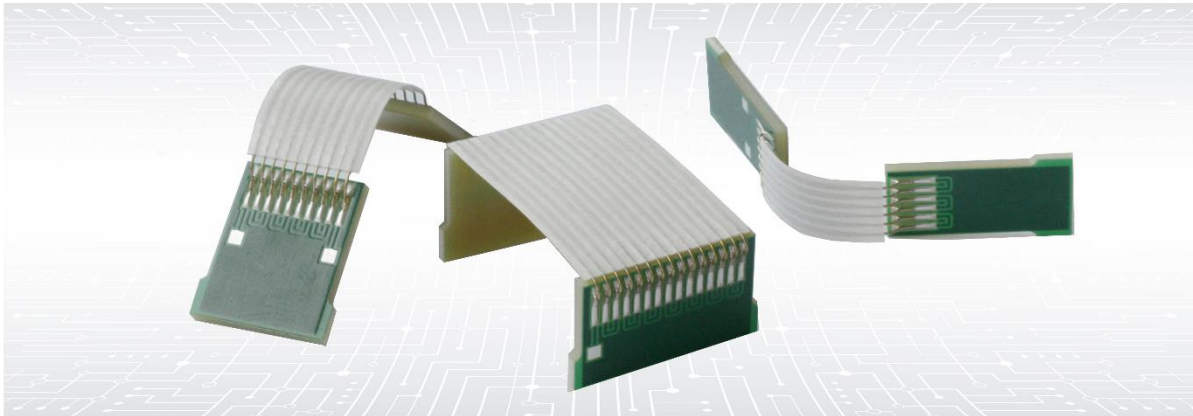


Kontaktieren Sie uns!  
 SUMIDA flexible connections GmbH  
 Agathe-Zeis-Str. 5  
 01454 Radeberg

Telefon: +49 (0) 3528 404030  
 Fax: +49 (0)3528 404040  
 info@eu.sumida.com  
 www.sumida-flextron.com

new

## PANTA® SMD R



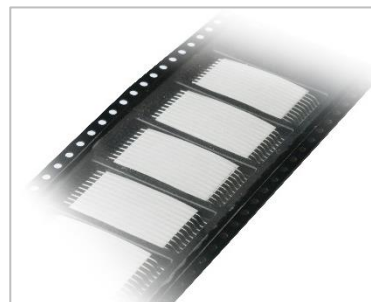
**PANTA® SMD R** are flexible board connections with individual bridging lengths between 20 – 40 mm. The **PANTA® SMD R** combine advantages of SMD Jumper with individual insulation length of PANTA FIX Jumper. Therefore, PANTA SMD R is a flexible solution for various assembly configurations on electronic PCB assy.

### BENEFITS

- Variety of possible applications in electronic modules
- Economic alternative compared to e. g. milled and rigid-flexible PCB's
- Higher flexibility and resistance against breakage compared to step-milled PCBs
- No additional manual assy process and soldering required
- High temperature resistance
- Automatic assembly by SMD-Pick & Place process
- Reflow soldering (Pb-free recommended reflow profile DIN EN 61760)
- Subsequent bending of the connected PCB's up to 180 ° are possible
- High vibration and bending resistance
- Move accuring bending forces in flexible area

### CHARACTERISTICS

- Pitch 1 mm, 1,25 mm, 1,27 mm
- Number of pins: 4 to 16
- Bridging length 20 mm - 40 mm (Pad to Pad)
- Insulation material Nomex®
- Total length ?? mm
- Operating temperature - 40 °C to + 125 °C
- Current rating 1 A @ 20 °C (according DIN EN 60512-5-2)
- Tape & Reel Packaging
- Insulation resistance (Ohm) 10<sup>10</sup>
- Conductor material Cu-ETP (E-Cu); min 1,5 µm Sn plated
- Wire size AWG 28 (0,32mm)
- Recommended Reflow Profil DIN EN 61760
- Voltage rating (VDC) 200V
- Dielectric strength (VDC) 700V



Please contact us!  
 SUMIDA flexible connections GmbH  
 Agathe-Zeis-Str. 5  
 01454 Radeberg

phone: +49 (0) 3528 404030  
 fax: +49 (0) 3528 404040  
 info@eu.sumida.com  
 www.sumida-flextron.com